

Dalla compliance alla competitività industriale

Come dati, tecnologie e asset management
stanno riscrivendo le regole della fabbrica:
un confronto concreto

Palazzo di Varignana
25 giugno 2026

Il valore della supervisione dei dati

Federico Polacchini
Sales Engineer



COPADATA

1 CHI È COPA-DATA

2 DOVE SONO I MIEI DATI?

3 QUANDO I DATI PRENDONO VALORE?

4 IL VIAGGIO DEL DATO

5 L'ORCHESTRAZIONE

6 CONCLUSIONI



ABOUT ME

Federico Polacchini

COPA-DATA Italy

In COPA-DATA since 2020

Sales Engineer responsible for Emilia Romagna, Toscana e Marche Area.

COPA-DATA

Cifre aziendali

1987
fondata in Austria

+35 anni di
esperienza

100%
indipendente
azienda familiare

500+ dipendenti
nel mondo

+17 %
Ø annual revenue growth since 2020

Core Business

Sviluppiamo e
vendiamo
software

zenon **straton**
by COPA-DATA by CIBISYSTEMS

powerful products

4 key industries



Rete di vendita

15 filiali

27 uffici

14 distributori

500+ partner

vendite & supporto
locali in
50+ Paesi

1 CHI È COPA-DATA

2 DOVE SONO I MIEI DATI?

3 QUANDO I DATI PRENDONO VALORE?

4 IL VIAGGIO DEL DATO

5 L'ORCHESTRAZIONE

6 CONCLUSIONI

Dove sono i miei dati?



1 CHI È COPA-DATA

2 DOVE SONO I MIEI DATI?

3 QUANDO I DATI PRENDONO VALORE?

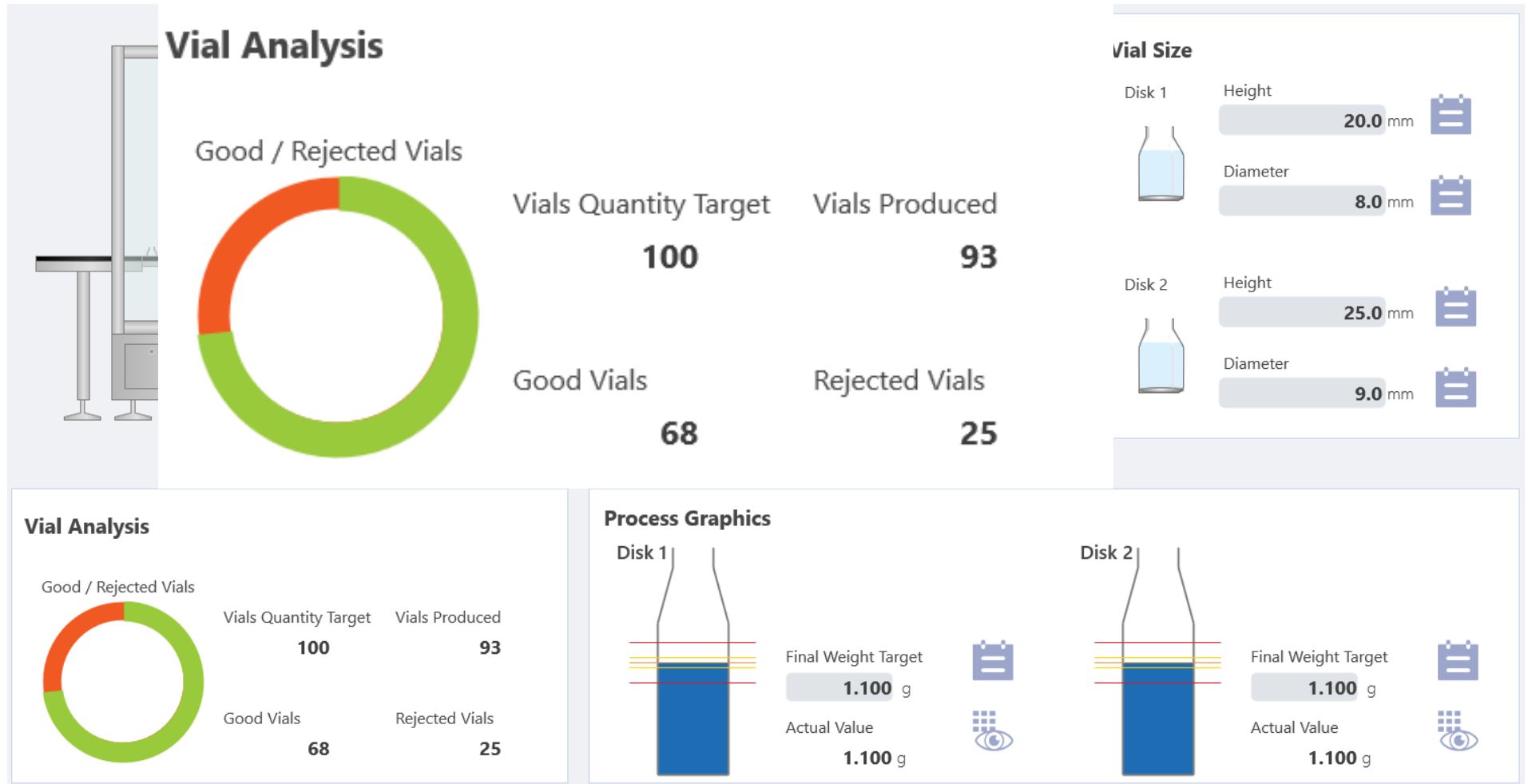
4 IL VIAGGIO DEL DATO

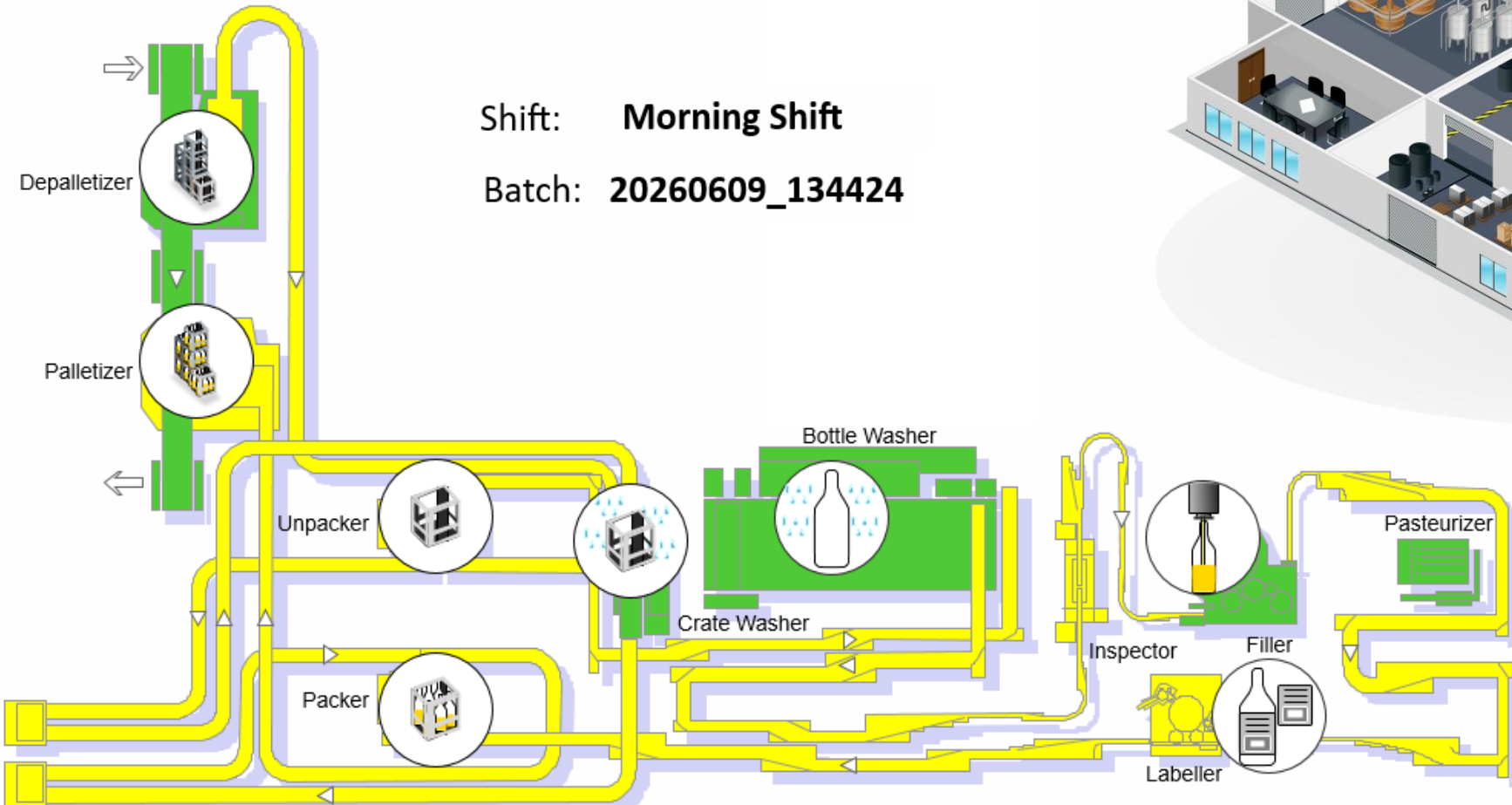
5 L'ORCHESTRAZIONE

6 CONCLUSIONI

“Data is the new gold.”

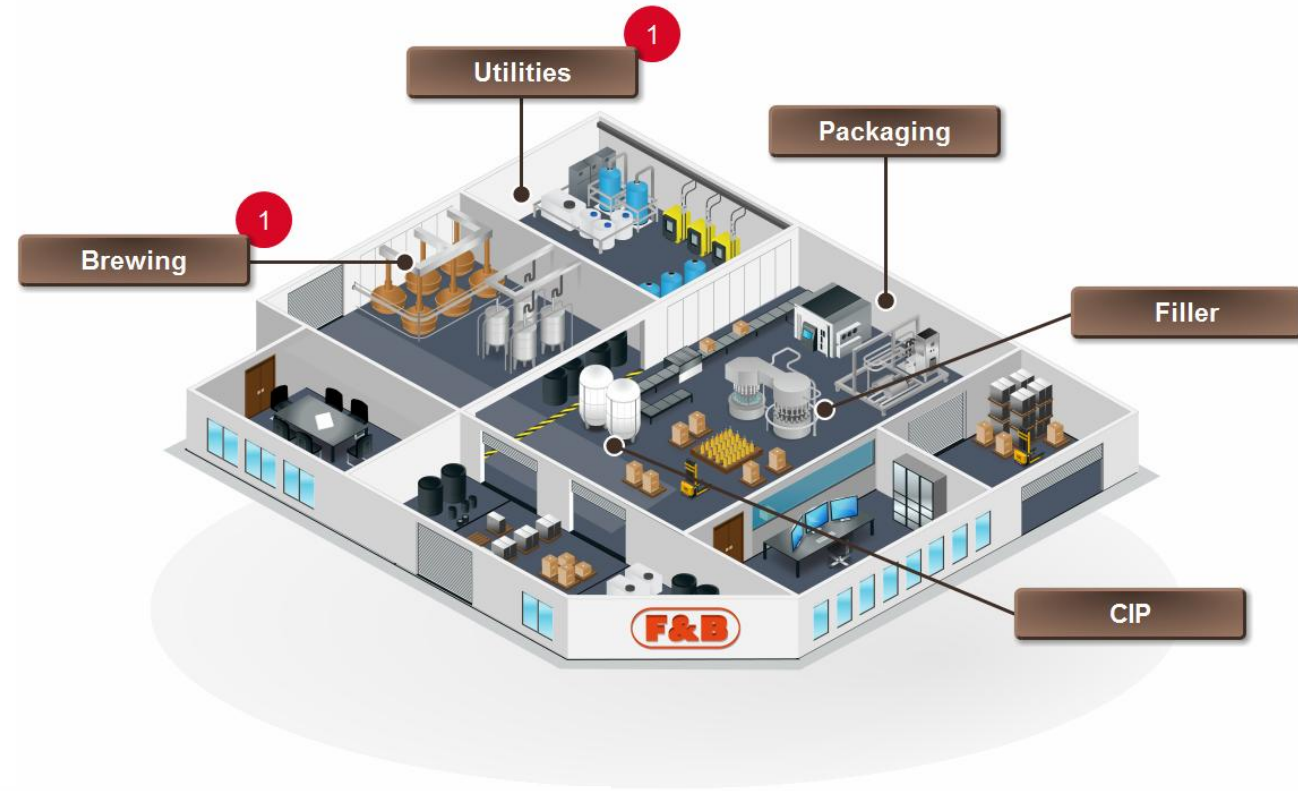
68 / 100





Shift: **Morning Shift**

Batch: **20260609_134424**



1 CHI È COPA-DATA

2 DOVE SONO I MIEI DATI?

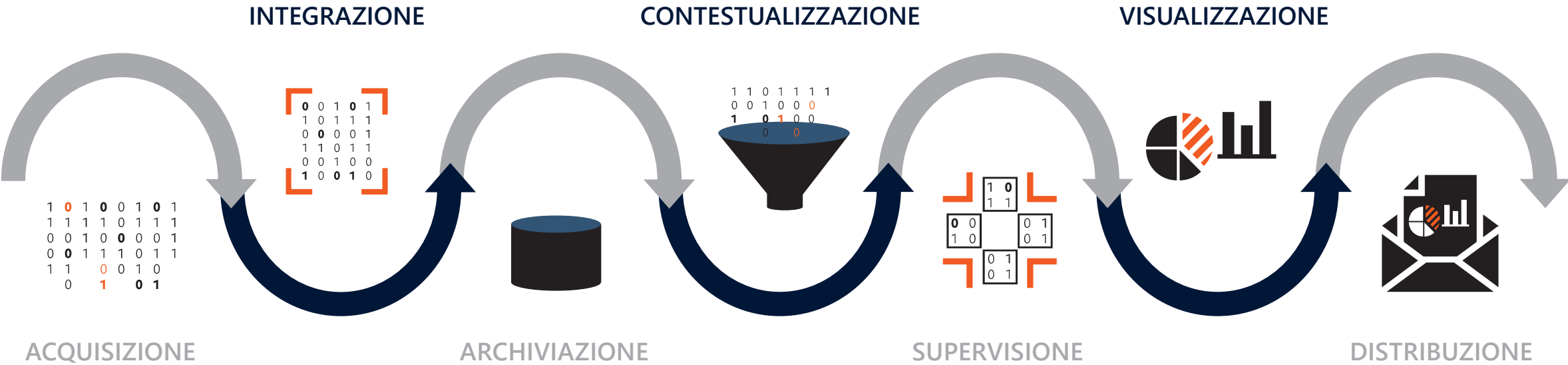
3 QUANDO I DATI PRENDONO VALORE?

4 IL VIAGGIO DEL DATO

5 L'ORCHESTRAZIONE

6 CONCLUSIONI

Il viaggio del dato



Contestualizzazione

Trasformare i dati in informazioni di valore



Acquisizione dati

Connettere macchine, impianti e sistemi eterogenei.

Archiviazione e tracciabilità

Conservare la storia del processo nel tempo

Supervisione & Visualizzazione

Le informazioni giuste, alle persone giuste, nel momento giusto

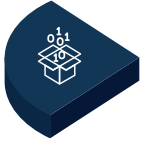
Acquisizione dati

Connettere macchine, impianti e sistemi eterogenei.



Acquisizione dei dati

Connettere macchine, impianti e sistemi eterogenei



Connettività nativa verso oltre

+300

driver e protocolli



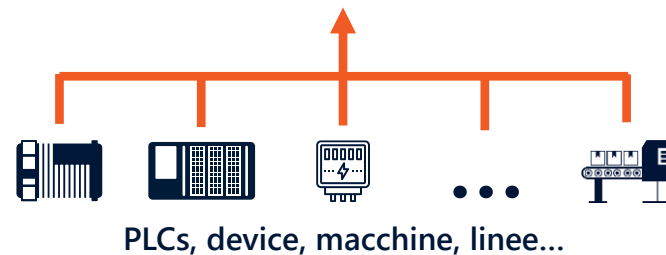
Acquisizione personalizzata

Polling / on-change / ciclica / event based



Continuità garantita

grazie alle diverse modalità di ridondanza



Contestualizzazione

Trasformare i dati in informazioni di valore



Acquisizione dati

Connettere macchine, impianti e sistemi eterogenei.

Archiviazione e tracciabilità

Conservare la storia del processo nel tempo

Supervisione & Visualizzazione

Le informazioni giuste, alle persone giuste, nel momento giusto

Contestualizzazione

Trasformare i dati in informazioni di valore



Contestualizzazione del dato

Trasformare i dati in informazioni di valore



Informazioni
di valore



IloT Services

Collega il dato ai sistemi aziendali

Commessa,
codice
prodotto...



Batch control

Arricchisci il contesto e gestisci il processo

ID lotto,
gestione del
turno...



Gruppi, classi & aree di allarme

Contestualizza il dato l'evento

Severità,
priorità,
causa...



Modelli di impianto

Organizza i tuoi dati

Device,
macchina, linea,
stabilimento...



Variabili

Aggiungi significato alle informazioni

Unità di misura,
limiti, range
operativi..

Dato grezzo



Contestualizzazione

Trasformare i dati in informazioni di valore



Acquisizione dati

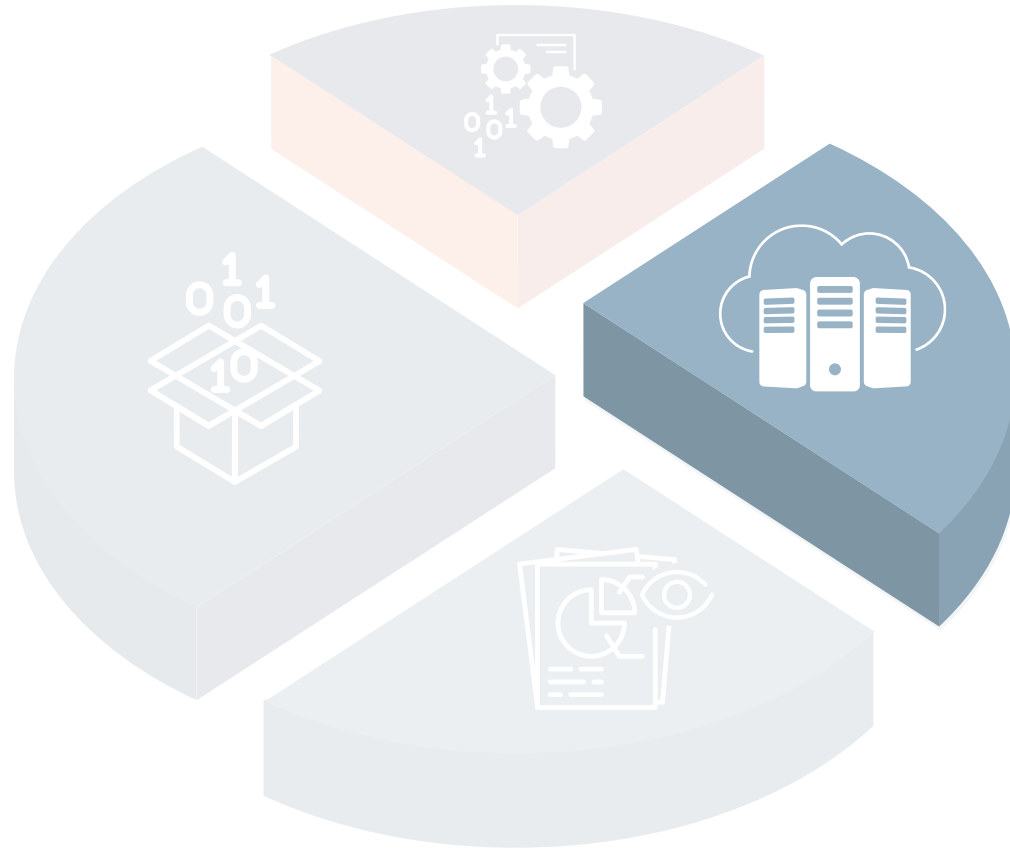
Connettere macchine, impianti e sistemi eterogenei.

Archiviazione e tracciabilità

Conservare la storia del processo nel tempo

Supervisione & Visualizzazione

Le informazioni giuste, alle persone giuste, nel momento giusto



Archiviazione e tracciabilità

Conservare la storia del processo nel tempo

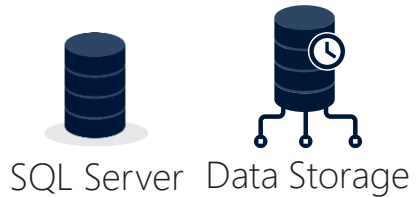
Archiviazione e tracciabilità

Conservare la storia del processo nel tempo



CLOUD - IBRIDO

Applicazioni on-premise in cooperazione con Servizi cloud



NETWORK - SERVER AZIENDALE

Dati disponibili e condivisi tra più applicazioni aziendali



EDGE - LOCALE

File in formati proprietari per allarmi, eventi e archivi

Contestualizzazione

Trasformare i dati in informazioni di valore



Acquisizione dati

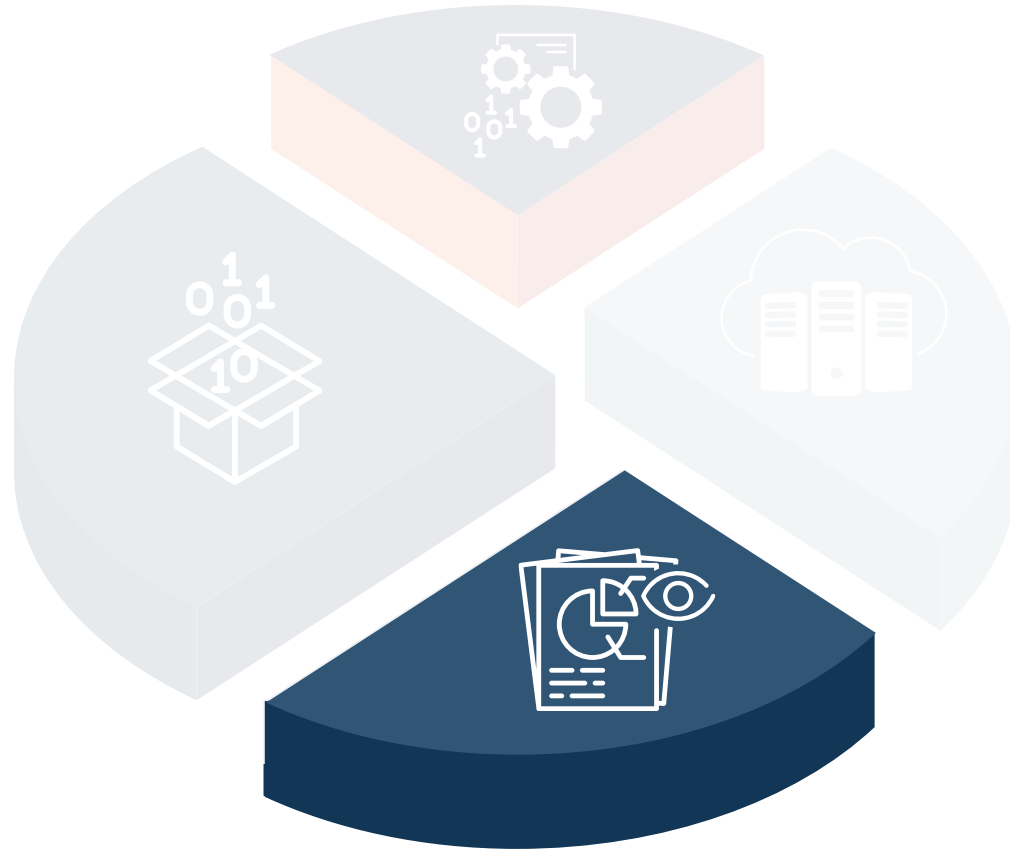
Connettere macchine, impianti e sistemi eterogenei.

Archiviazione e tracciabilità

Conservare la storia del processo nel tempo

Supervisione & Visualizzazione

Le informazioni giuste, alle persone giuste, nel momento giusto

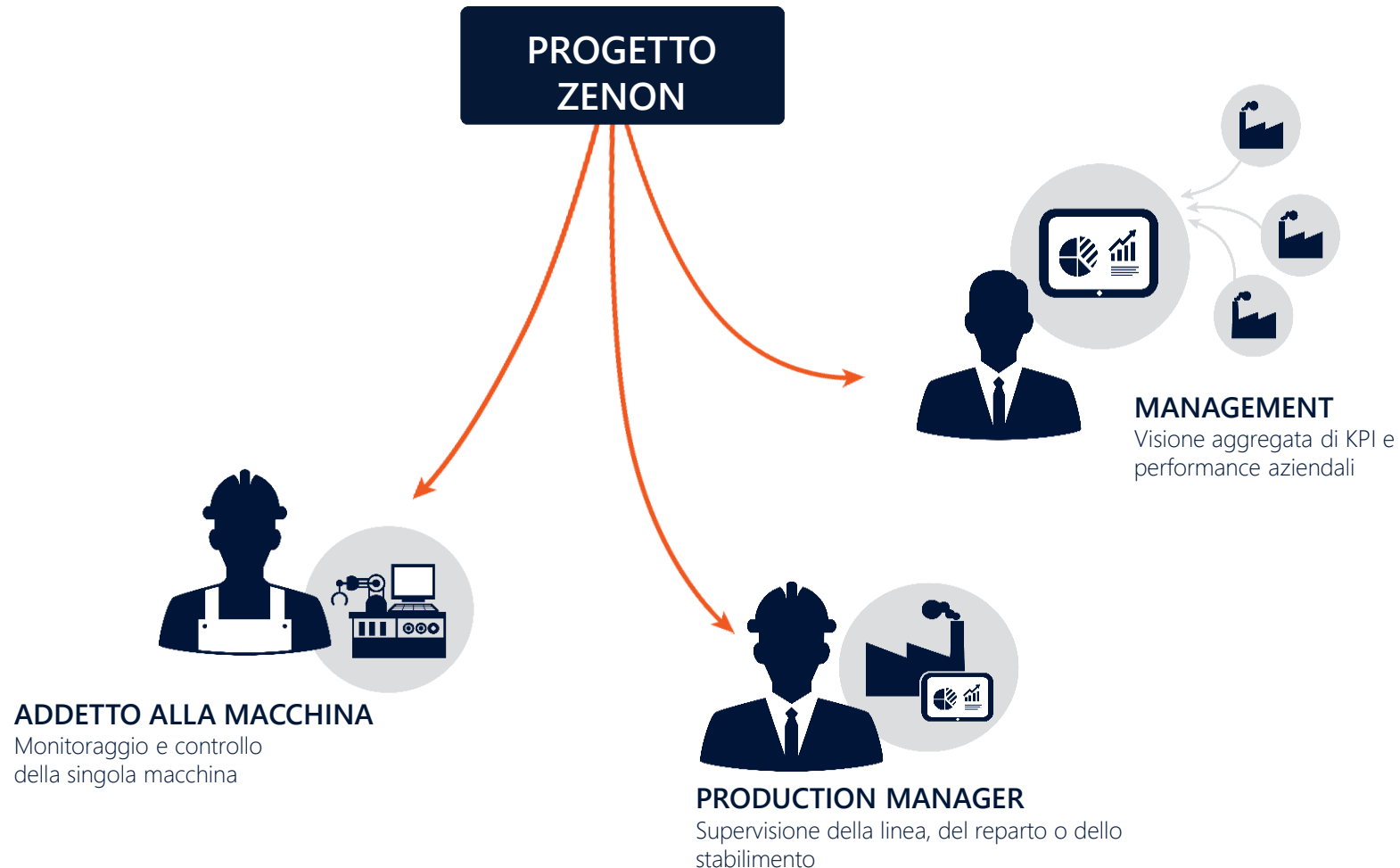


Supervisione & Visualizzazione

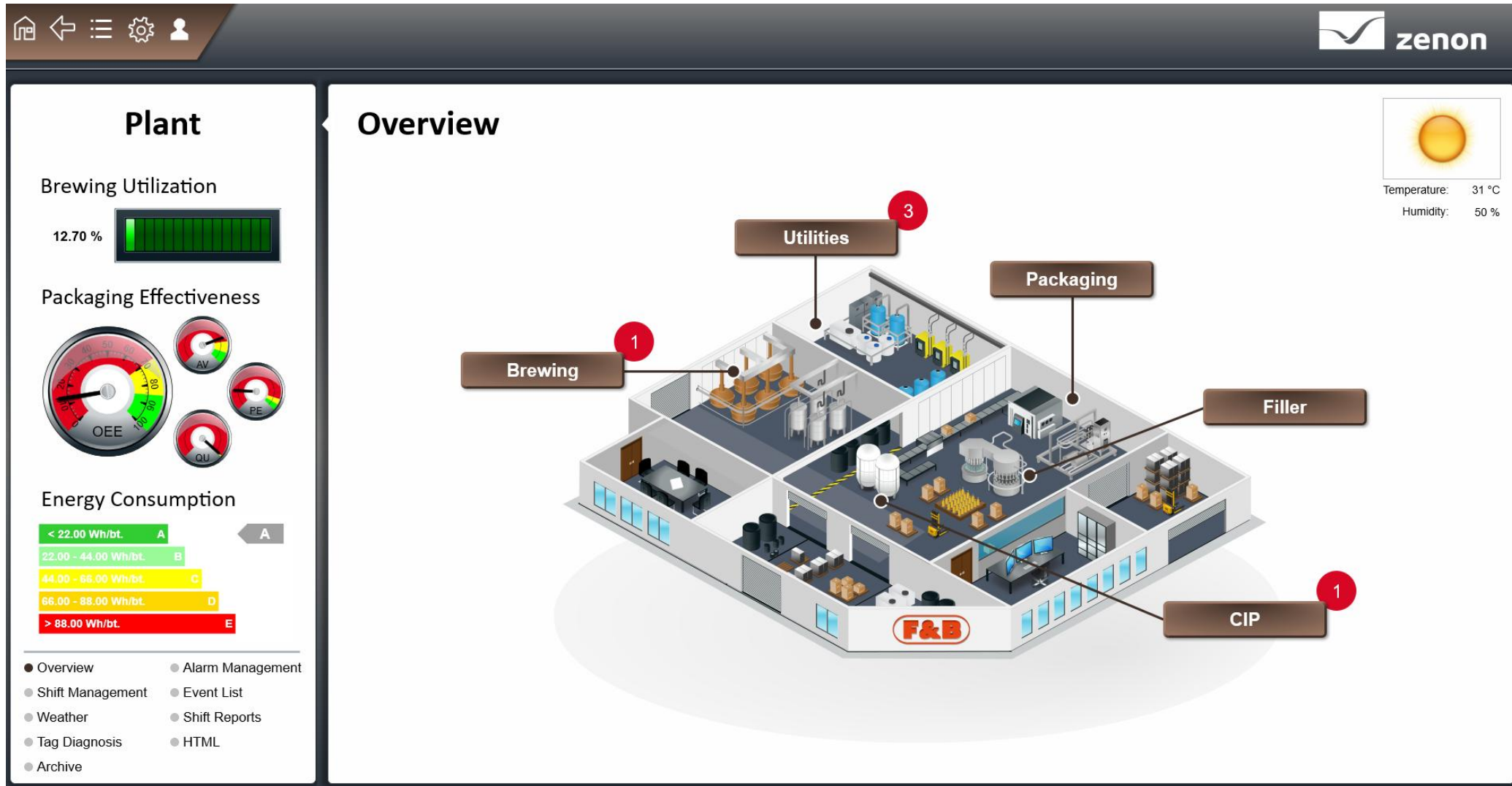
Le informazioni giuste, alle persone giuste, nel momento giusto

Supervisione & Visualizzazione

Le informazioni giuste, alle persone giuste, nel momento giusto



Supervisione & Visualizzazione



Supervisione & Visualizzazione



🏠 ⬅️ ☰ ⚙️ 👤

Packaging Line

Status

👤
👥
⚙️

Effectiveness

Energy Consumption

< 22.00 Wh/bt.	A
22.00 - 44.00 Wh/bt.	B
44.00 - 66.00 Wh/bt.	C
66.00 - 88.00 Wh/bt.	D
> 88.00 Wh/bt.	E

Production:

- Process Overview
- Alarm Management
- Event List
- Graphical Analysis
- Big Display
- Production Report
- OEE Report

Consumption:

- Overview
- Diagram
- Trends
- Reports
- Sankey Diagram

Process Overview

Shift: **Afternoon Shift**
Batch: **20260622_163512**

Line State

- 👤 Time with personnel
- 👥 Time with complete personnel
- ⚙️ Working time

Production

Planned:	875 bt.	Bottle Type:	1 liter
Actual:	60 bt.	Tank No.:	Tank 03
Done:	6.86 %		
Deviation:	-93.14 %		

View & Simulation

Line Simulation Configuration

Automatic simulation
 Simulation slide
 Machine labels
 Line State

Legend

Supervisione & Visualizzazione



Packaging Line

Status

Effectiveness

Energy Consumption

< 22.00 Wh/bt.	A
22.00 - 44.00 Wh/bt.	B
44.00 - 66.00 Wh/bt.	C
66.00 - 88.00 Wh/bt.	D
> 88.00 Wh/bt.	E

Production: ● Process Overview ● Alarm Management ● Event List ● Graphical Analysis ● Big Display ● Production Report ● OEE Report

Consumption: ● Overview ● Diagram ● Trends ● Reports ● Sankey Diagram

Simulation

Machine Operations: **Packer**

Operation Mode: Manual, Semi-automatic, Automatic

Machine Operations: START, STOP, HOLD, EMERGENCY STOP

Operating State / Events: Program: Production, Operation State: Stopped

Events: Equipment Failure, External Failure, Lack, Tailback, Lack Branch, Tailback Branch

State Model:

Production: 919 bt. Bottle Type: 1 liter

Done: 0.00 % Deviation: -100.00 %

Line Simulation Configuration

Automatic simulation Simulation slide Machine labels Line State

zenon

ch: 20260622_162637

duction

919 bt. Bottle Type: 1 liter

0 bt. Tank No.: Tank 02

Supervisione & Visualizzazione



🏠 ⬅️ ☰ ⚙️ 👤

Filler

Status

Automatic

Production

Operating

Effectiveness

OEE

AV

PE

QU

Energy Consumption

< 22.00 Wh/bt.	A
22.00 - 44.00 Wh/bt.	B
44.00 - 66.00 Wh/bt.	C
66.00 - 88.00 Wh/bt.	D
> 88.00 Wh/bt.	E

- Status
- Alarm Management
- Consumption
- Pareto Diagram
- Effectiveness
- Report Consumption
- Historic OEE
- Recipe Management

Machine Status

Simulation

State

Operation Mode: ● **Automatic**

Program: ● **Production**

Operation State: ● **Operating**

State Model

Speed

<p>660 bt./min. Designed</p>	<p>600 bt./min. Set</p>	<p>600 bt./min. Current</p>
----------------------------------	-----------------------------	---------------------------------

Production

Total bottles counter:	77 bt.
Total good bottles counter:	76 bt.
Percent of broken bottles:	1.33 %

Current Alarms

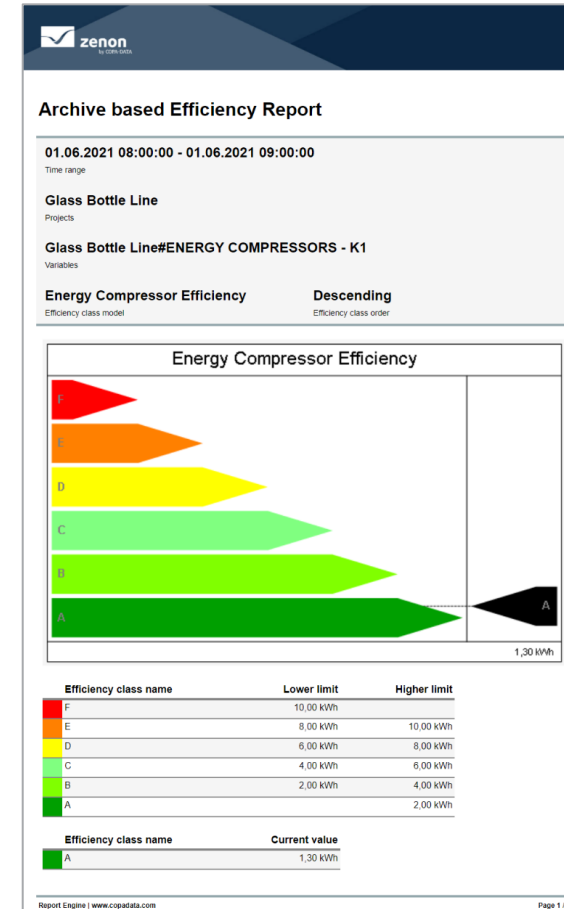
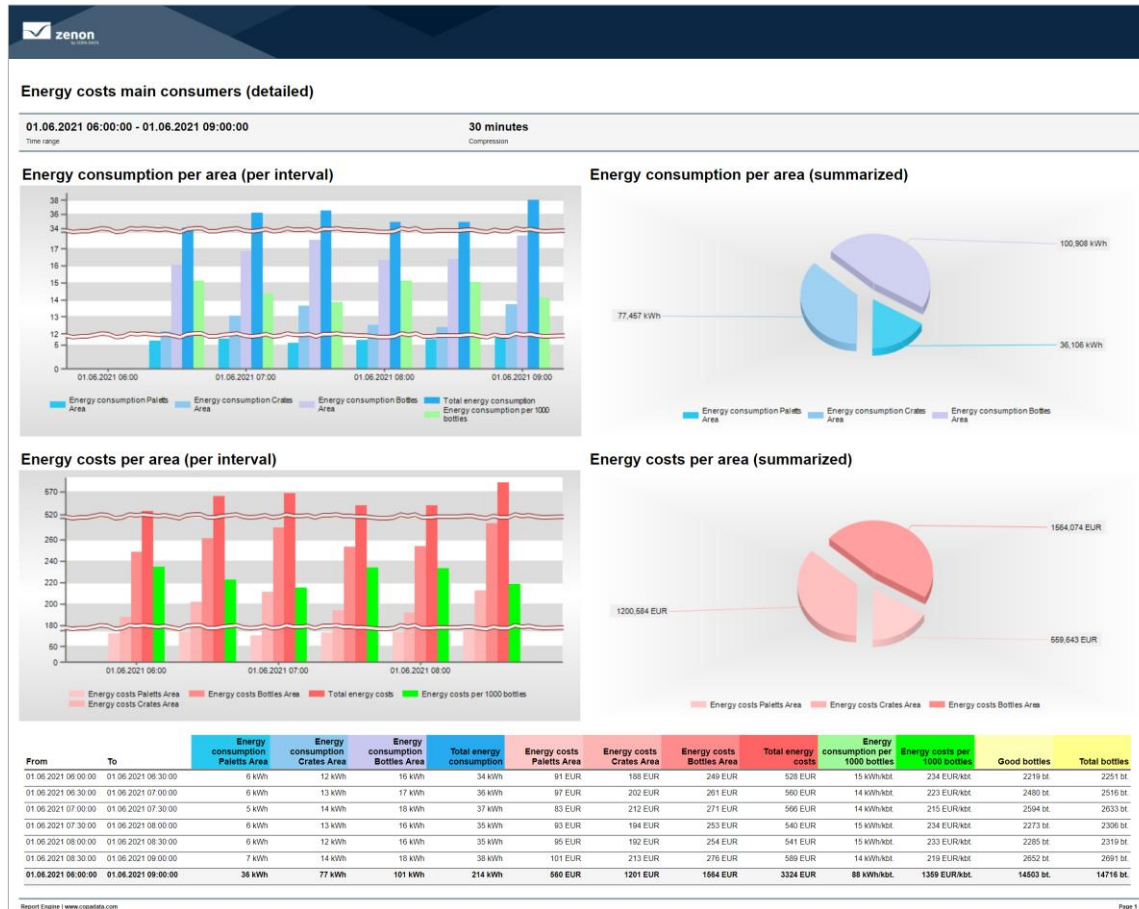
Alarm status	Received	Cleared	Acknowledged	Text	Identification
+	>>22/06/2026 16:05:44	<<22/06/2026 16:05:46	--	Low level - Buffer	Line 1 Filler_External Failure
+	>>22/06/2026 16:08:03	<<22/06/2026 16:08:22	--	Frequency control error	Line 1 Filler_Equipment Failure
+	>>22/06/2026 16:08:59	<<22/06/2026 16:09:04	--	Emergency Button pushed	Line 1 Filler_Emergency Stop
+	>>22/06/2026 16:13:31	<<22/06/2026 16:13:34	--	Overpressure - Compressed air	Line 1 Filler_External Failure

Acknowledge

Acknowledge page

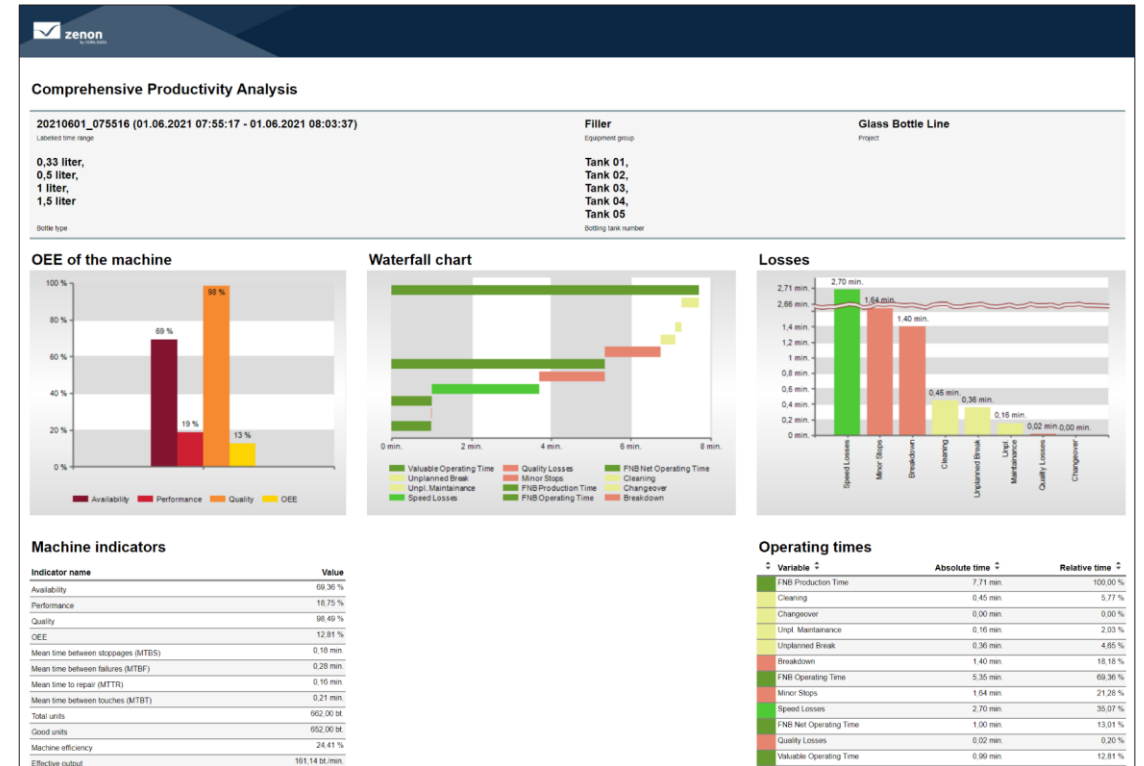
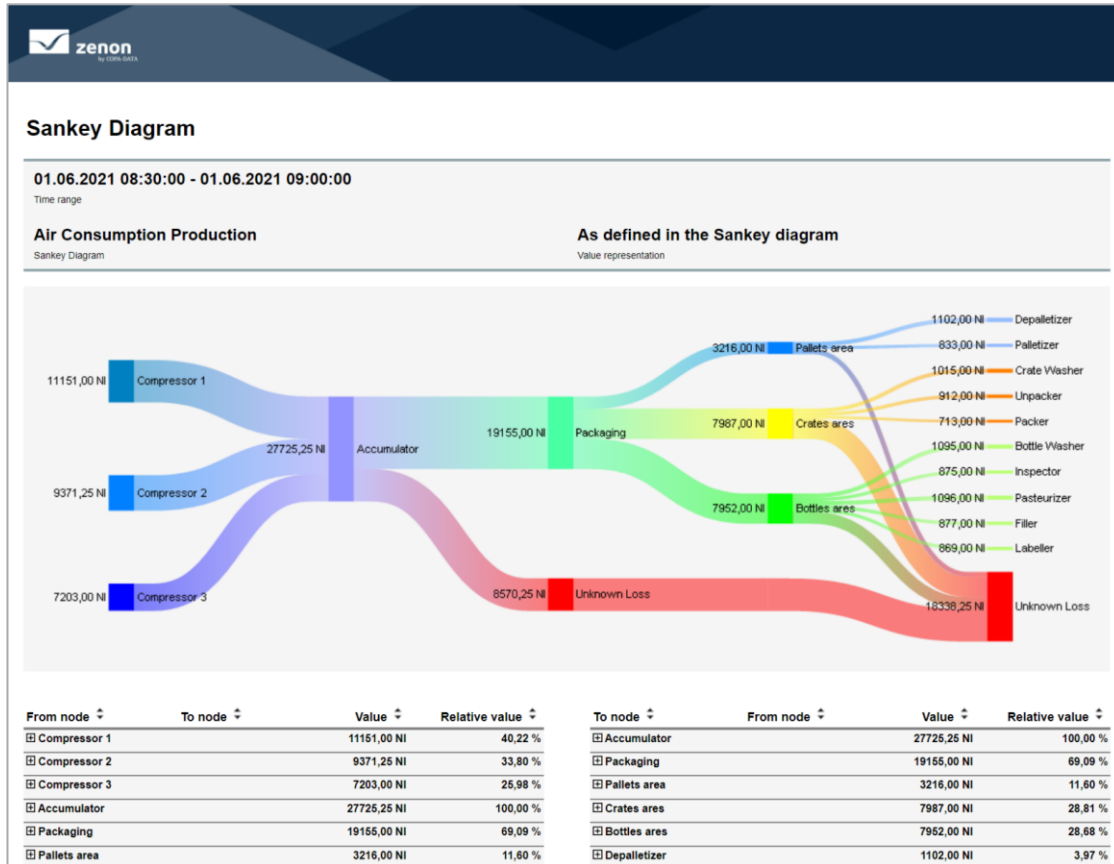
Supervisione & Visualizzazione

Reportistica Energetica



Supervisione & Visualizzazione

Analisi delle performance produttive



Supervisione & Visualizzazione

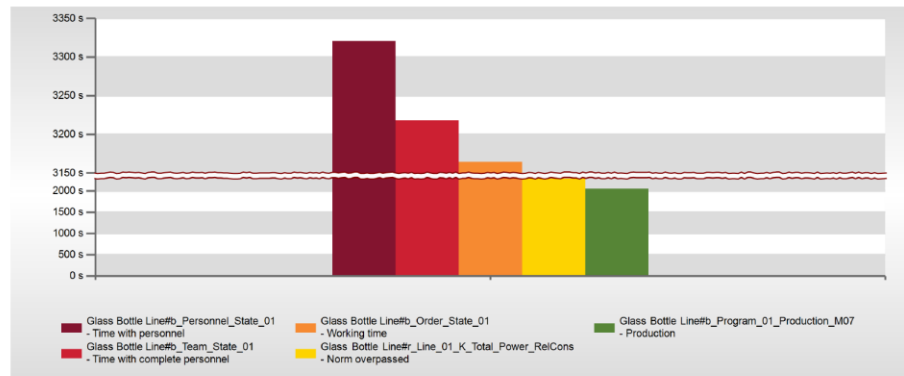
Tracciabilità degli stati di produzione



Top N Alarms (Confirmed)

01.06.2021 08:00:00 - 01.06.2021 09:00:00	Glass Bottle Line	5
Time range	Projects	Number of alarms/events

Report Version: V2.1



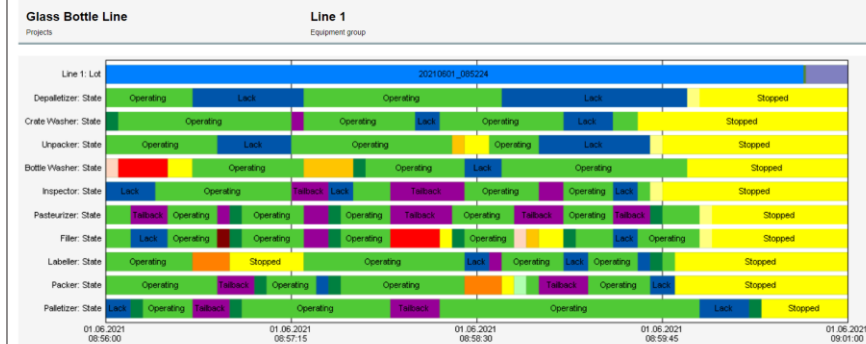
Variable	Alarm text	Equipment groups	Number of alarms	Alarm time gross
b_Personnel_State_01	Time with personnel		7	3320 s
b_Team_State_01	Time with complete personnel		7	3218 s
b_Order_State_01	Working time		7	3164 s
r_Line_01_K_Total_Power_RelCons	Norm overpassed	Energy Compressors	7	2288 s
b_Program_01_Production_M07	Production	Filler Filler	7	2047 s

Signature: _____



Gantt Chart

01.06.2021 08:56:00 - 01.06.2021 09:01:00
Time range



Aggregated Gantt Table

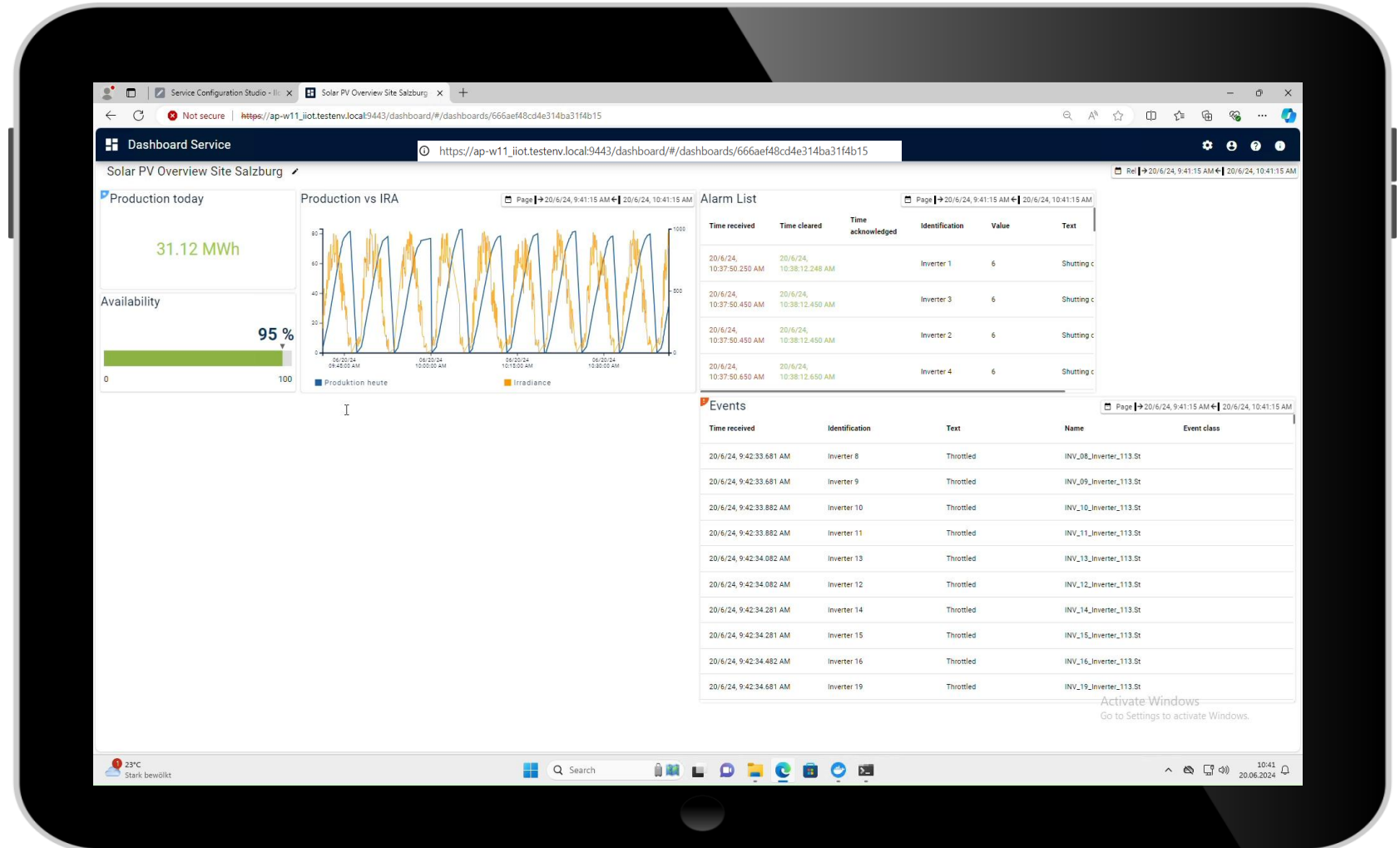
Equipment group	Analysis group	Duration	Status text
Line 1	Line 1: Lot	282 s	20210601_085224
Depalletizer		17 s	20210601_090043
Crate Washer			
Unpacker			
Bottle Washer			
Inspector			
Pasteurizer			
Filler	Filler: State		
		5 s	Aborting
		5 s	Emergency Stop
		20 s	Equipment Failure
		5 s	Held
		25 s	Lack
		135 s	Operating
		20 s	Prepared
		70 s	Stopped
		5 s	Stopping
		10 s	Tailback
Labeler			

Supervisione & Visualizzazione



Dashboard personali quando e dove vuoi

- ▶ Creazione autonoma di dashboard personalizzate
- ▶ KPI e informazioni disponibili ovunque servano
- ▶ Dashboard e accessi dedicati per ogni utente



1 CHI È COPA-DATA

2 DOVE SONO I MIEI DATI?

3 QUANDO I DATI PRENDONO VALORE?









4 IL VIAGGIO DEL DATO

5 L'ORCHESTRAZIONE

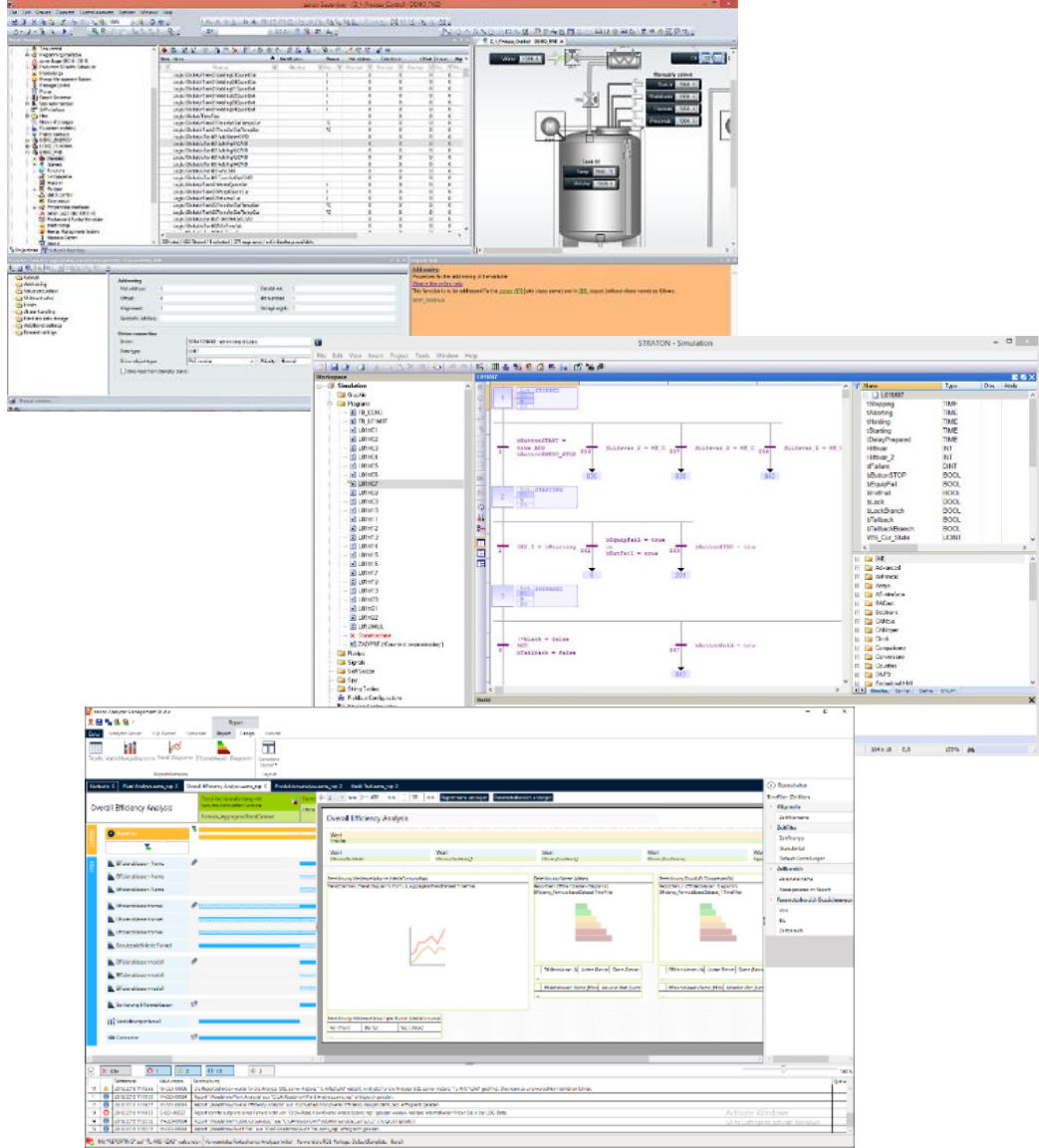
6 CONCLUSIONI

zenon Software Platform

Un'unica piattaforma per tutte le funzionalità

 Reports	 Trend	 Allarmi	 App	 Batch Control
 Applicazioni web	 Driver	 Gestione variabili	 Sviluppo PLC secondo le IEC 61131-3	 E molto ancora!

Unico ambiente di Engineering



1 CHI È COPA-DATA

2 DOVE SONO I MIEI DATI?

3 QUANDO I DATI PRENDONO VALORE?

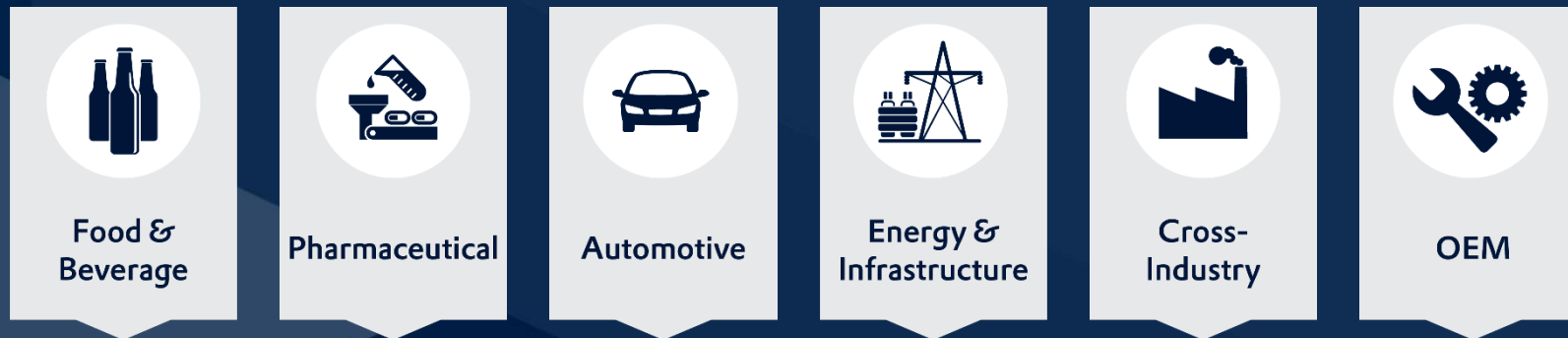
4 IL VIAGGIO DEL DATO

5 L'ORCHESTRAZIONE

6 CONCLUSIONI

zenon Software Platform

Un'unica piattaforma per tutti i settori

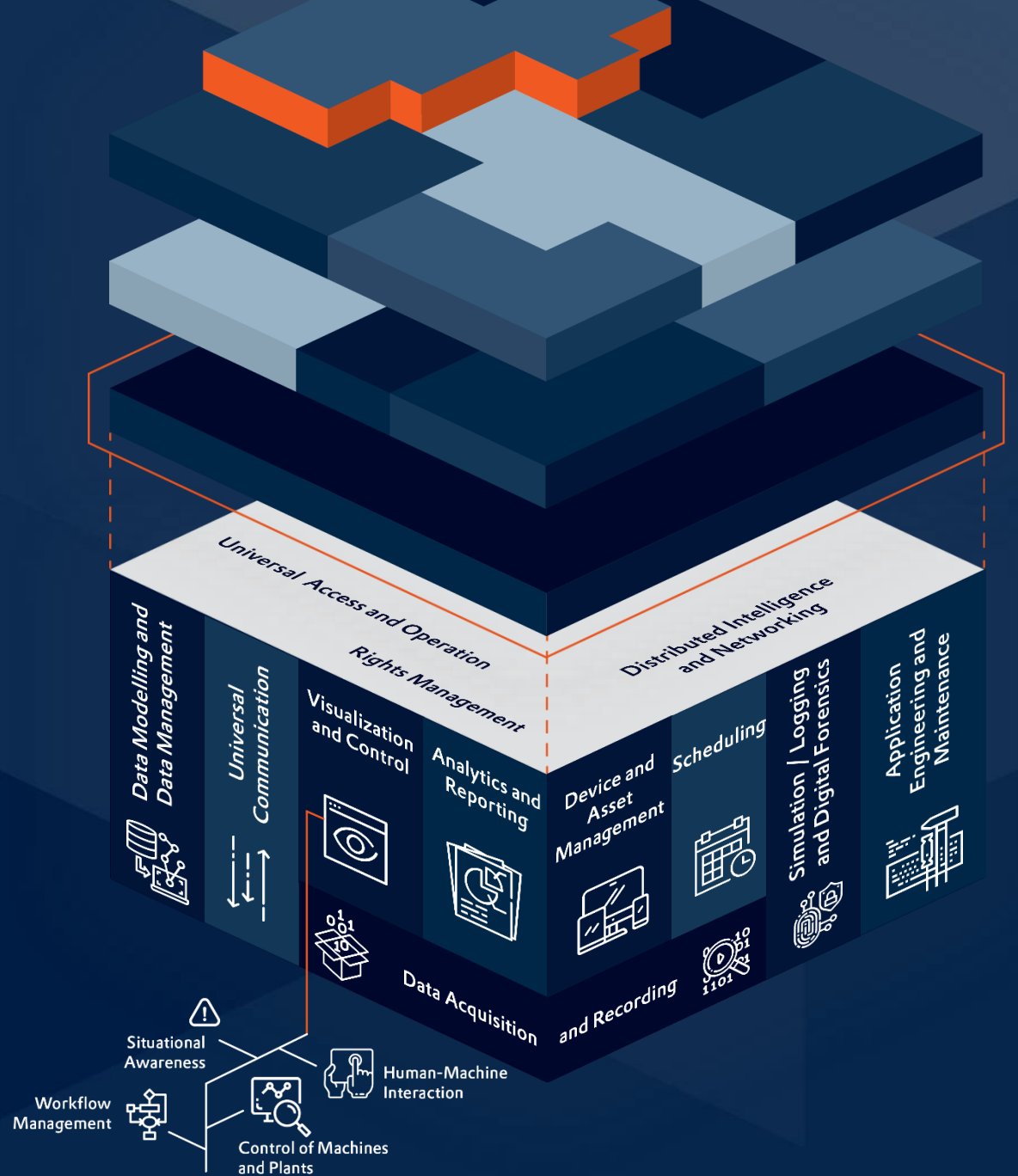


zenon Software Platform

zenon Software Platform

Tante caratteristiche

- ▶ Scalabilità
- ▶ Solidità
- ▶ Sicurezza
- ▶ Performance
- ▶ Flessibilità
- ▶ Apertura
- ▶ Validazione
- ▶ Ergonomia
- ▶ Gestione del ciclo di vita
- ▶ Natura interdisciplinare



Grazie per l'attenzione

Scan & get in touch with me:



Il valore della supervisione dei dati

25/06/2026

